

FICHE TECHNIQUE

SPECTACLE CACHE CACHE LES LEZARDS

Version Juillet 2013

Compagnie / Spectacle

Compagnie : Cache cache les lézards
18 imp Blanche 44800 Saint herblain

Nom du spectacle : Cache cache les lézards

Durée : 1H00 sans entracte.

Genre : Spectacle musical tout public et jeune public à partir de 5ans

Contacts

Administration : Frédéric Bouley : 06 42 85 56 37 cache.cache.les.lezards@gmail.com

Régie lumière : Julien Jaunet : 06 99 15 36 37 jaunetjulien@hotmail.fr

Régie son : Youenn Landreau : 06 10 61 52 38 ylandreau@free.fr

Personnel présent sur la tournée

3 musiciens

1 régisseur lumière

Plateau

Configuration idéale : Salle intégrée, gradin de plein pied avec le plateau.

Espace idéal :

Ouverture au cadre : 10m / minimum 6m

Largeur plateau (mur à mur): 12m / minimum 6m

Profondeur plateau : 8m / minimum 4m

Pendrillonnage / Le plateau :

La cage de scène est habillée par **un pendrillonnage à l'italienne** avec frise sur chaque plan. Le plan 1 à la face peut être le manteau.

1 praticable à une hauteur de 20cm sera placé en fond de scène derrière le décor

Le plateau devra être **en bois noir ou tapis de danse noir**

Décors : La compagnie amène 1 portant de 2m x 2m habillé d'un tissu noir et 1 petite table à roulettes

Une boule de diamètre 50cm avec une lampe de 100w à l'intérieur sera suspendue au dessus des musiciens avec élingue de sécurité et câble d'alimentation.

Entrée public : Demander l'accord du régisseur de tournée avant d'ouvrir les portes de la salle.

Production / Commodités

Nombre de loges :

Minimum 2 loges pour 3 personnes (accès Internet si possible) ;

Maximum 3 loges

Prévoir Catering : (fruits frais/secs, biscuits, boissons diverses froides et chaudes...)

Bouteilles d'eau en quantité. Ce catering sera disposé dans un foyer commun aux différentes loges.

Son

Diffusion

Façade stéréo égalisée et adaptée à la salle.

3 retours sur des mix séparés

Régie

Console 6 voies minimum.

1 Reverb (qu'il faut couper en dehors des chansons, principalement sur les voix)

Micros

Violon	1 XLR sortie de récepteur HF
Stick cordes basses	1 XLR sortie de pédalier
Stick cordes aiguës	1 XLR sortie de pédalier
Chant Fred (jardin)	1 Beta 58 pied perche
Chant Barberine (centre)	1 Beta 58 pied perche
Chant Youenn (cour)	1 Beta 58 pied perche

3 micros Beta 58

3 grands pieds micro noirs avec perchette

Jardin avant scène

- Chant Fred : 1 Beta 58 + pied perche
- Violon Fred : 1 XLR en sortie de récepteur HF
- 1 alim secteur
- 1 retour sur mix 1

Centre avant scène :

- Chant Barberine : 1 Beta 58 + pied perche
- 1 retour sur mix 2

Cour avant scène :

- Chant Youenn : 1 Beta 58 + pied perche
- Stick cordes basses : 1 XLR en sortie de pédalier
- Stick cordes aiguës : 1 XLR en sortie de pédalier (ce sont deux tranches mono)
- 1 alim secteur
- 1 retour sur mix 3

Lumière

Un pré montage est indispensable.. Plan joint au 1/100^{ème}
Ce plan lumière peut s'adapter au matériel disponible dans le théâtre.

Matériels nécessaires :

8 PC 1 KW
18 PAR CP 62
4 Découpes 613 SX + 2 PORTE GOBO
4 Découpes 614 SX + 3 IRIS
2 Horiziodes éclairage salle
1 Boule diamètre 50cm suspendue fournie par la cie / 100W
21 circuits 3KW (dont 1 circuit salle gradué)
1 console type AVAB

1 machine à brouillard placée en fond de scène

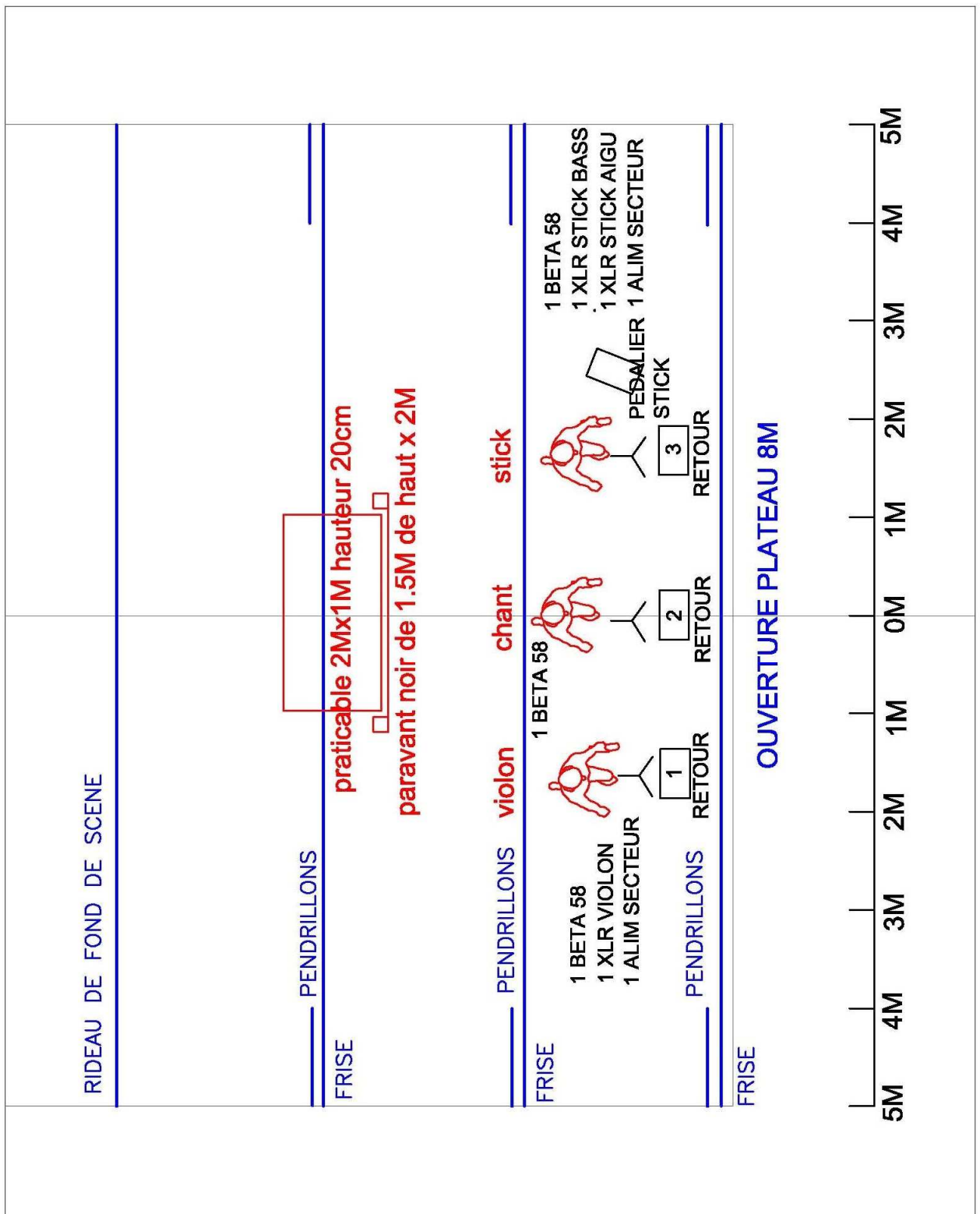
Liste des gélamines : 8 x 201 L , 7 x 202L format découpe 1KW
6 x 203 L, 6 x 132 R format PC 1KW
5 x 202 L format F1

Personnel : montage / exploitation / démontage

Exemple de planning possible :

	Matin	Après-midi
J-1	Pré montage lumière et son effectué par le théâtre. Sur plan fourni par le régisseur	
J 0	9h00 Arrivée de la cie Déchargement camion Installation décor, balance son Et réglages lumière Un régisseur Lumière Un régisseur Son	15h00 Spectacle durée 1H 16h00 /17h00 Démontage Un régisseur Son Un régisseur Lumière

Ce contrat fait partie intégrante de la conception du spectacle, aucune modification ne peut être décidée par l'entreprise utilisatrice sans l'accord du représentant de l'entreprise prestataire. Etabli conformément au code du travail : art. R.237-1 à R.237-28.



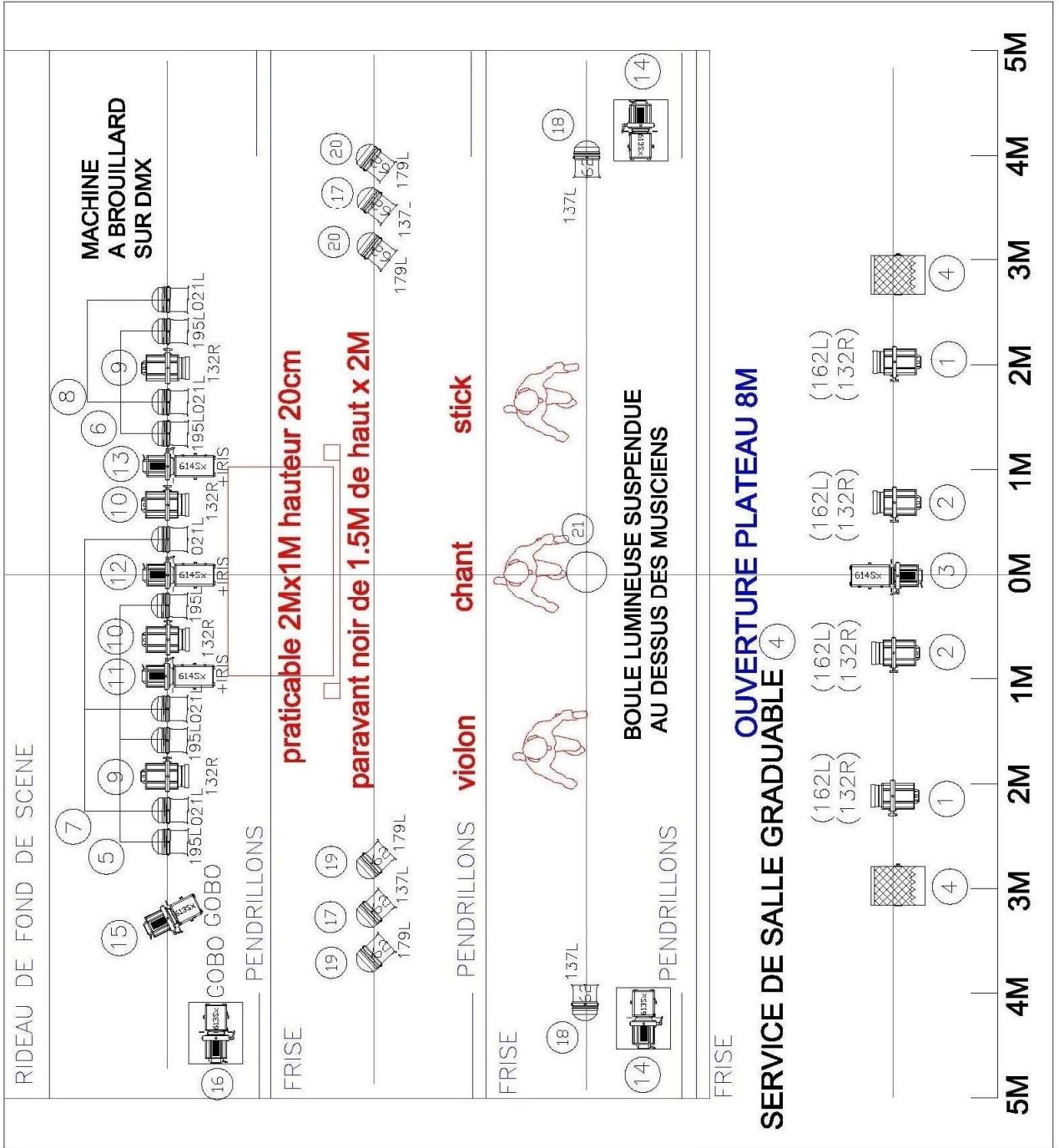
CACHE CACHE LES LEZARD	
PLAN DE SCENE TYPE	
Contact: Julien Jaunet JUIL 13 ECHELLE 1/50	Tél:06.99.15.36.37 jaunetjulien@hotmail.fr









CACHE CACHE LES LEZARDS

PLAN DE FEU TYPE

Contact: JAUNET JULIEN
JUIL 13 ECHELLE 1/50

Tél:06.99.15.36.37
jaunetjulien@hotmail.fr



-  8 PC 1KW
-  3 DECOUPE 613 SX sur Platines + 1 Porte gobo
-  4 DECOUPES Type 614SX + 3 IRIS
-  1 DECOUPE 613 SX + 1 Porte gobo
-  18 PAR CP62
-  2 HORIZIODES ECLAIRAGE PUBLIC
-  1 BOULE SUSPENDUE AVEC ELINGUES / LAMPES 100W
-  21 GRADATEURS 3KW GELATINES LEE FILTERS ET ROSCO